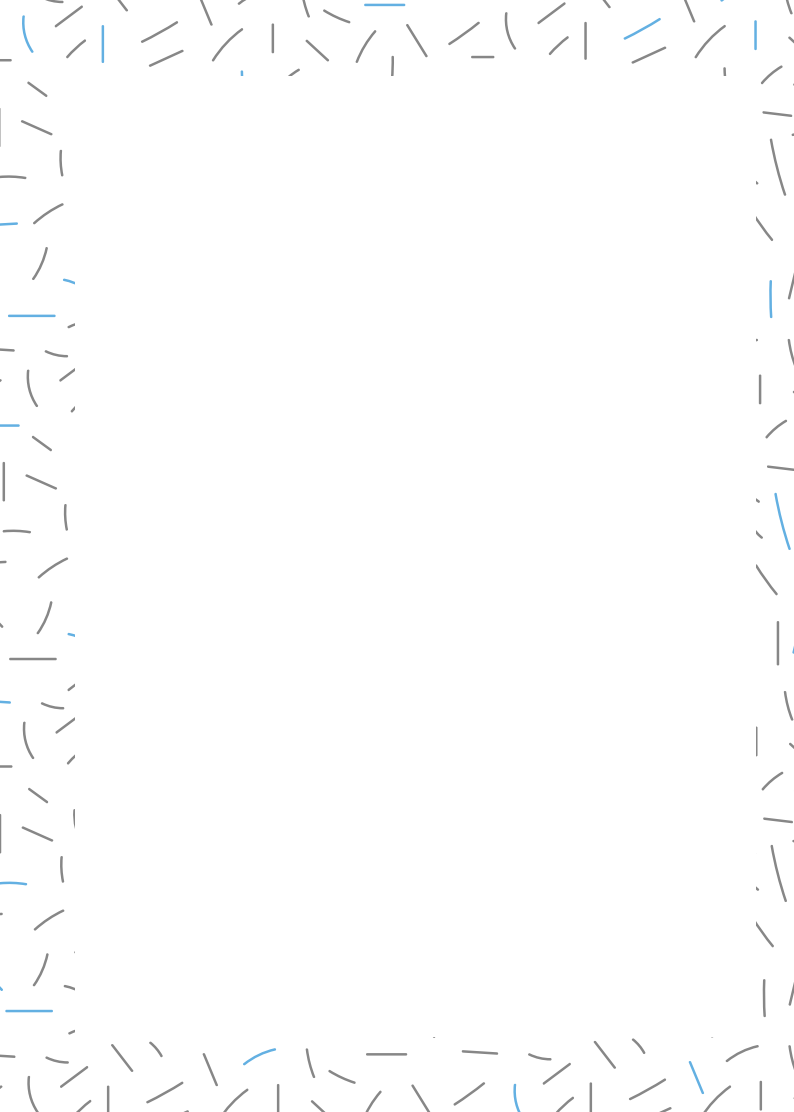


A decorative border composed of short, black and blue dashes of varying lengths and orientations, arranged in a circular pattern around the central text.

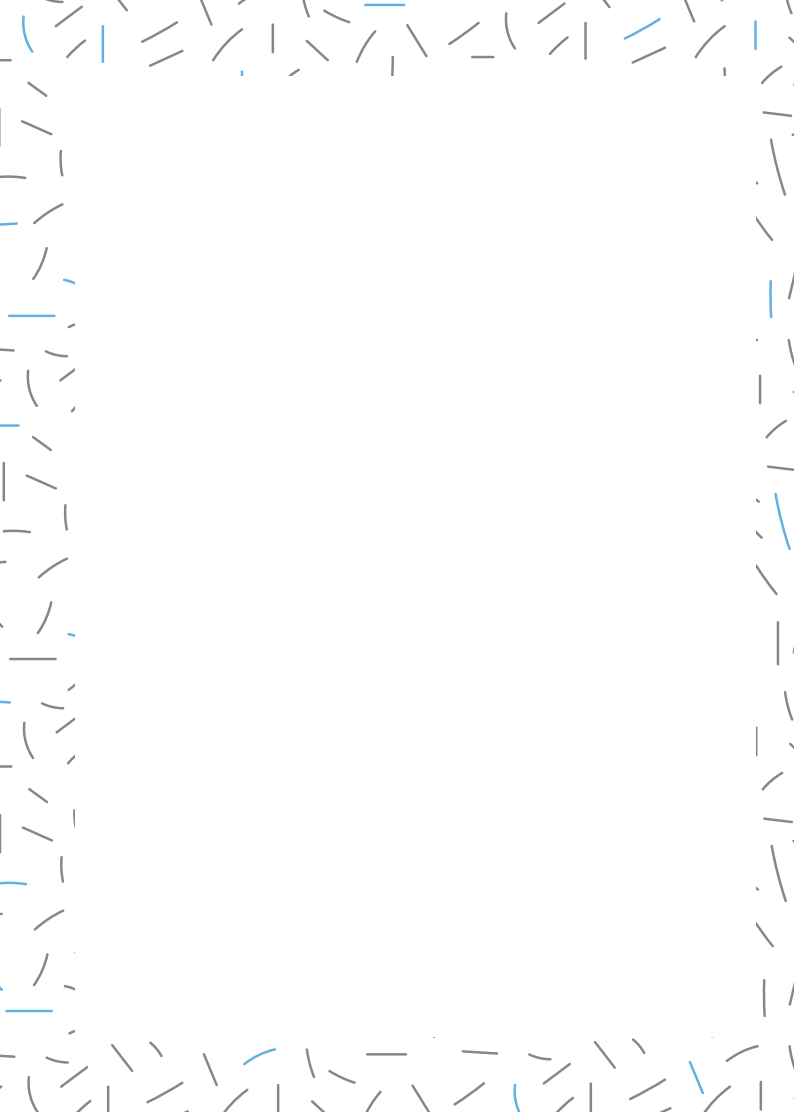
© curalaser

**LA VOSTRA GUIDA
PER UN EPILAZIONE
VELOCE E SICURA**



INDICE

Cosa è l'epilazione laser?.....	5
Il nostro laser medico.....	6
Anatomia del pelo.....	8
Il trattamento.....	9
Cosa fare prima e dopo il trattamento?.....	11
Le zone trattate.....	12
I costi.....	14
Note.....	15



COSA È L'EPILAZIONE LASER?

Il laser è una sorgente di luce diretta che scalda il pelo e danneggia il bulbo pilifero, lasciando intatta la zona circostante. L'effetto del laser dipende dalla fase in cui si trova il pelo al momento del trattamento: solo i peli in fase di crescita (ANAGEN) reagiscono, mentre quelli nella fase stazionaria o di caduta non avranno alcun danno.

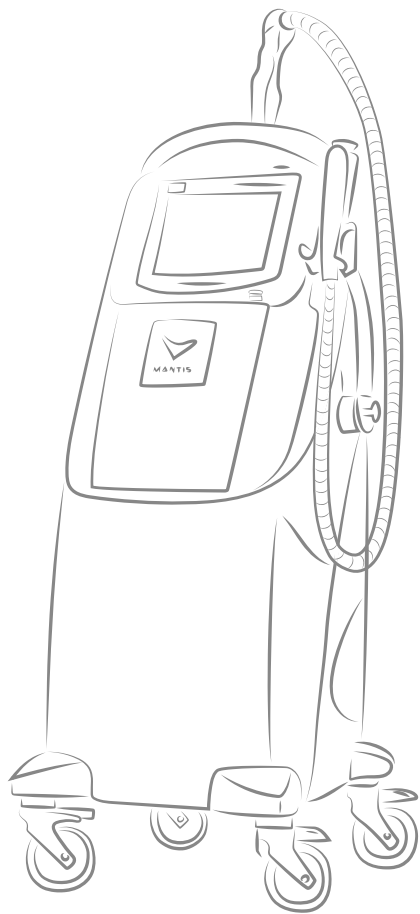
Questo è il motivo per cui sono necessarie più sedute, in genere dalle 8 alle 10. Si consigliano dei richiami annuali per rinforzare e mantenere progressivo l'effetto epilatorio nel tempo. Non esiste un'epilazione definitiva al 100%, bensì una epilazione progressivamente permanente.

IL NOSTRO LASER MEDICO

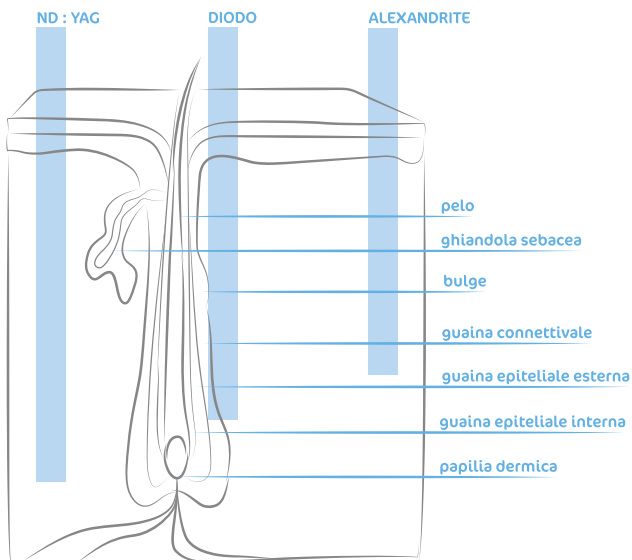
Il laser TRISOM sfrutta una nuova tecnologia di ultima generazione, avanzata e sicura. Il nostro laser genera tre lunghezze d'onda differenti (DIODO, ALEXANDRITE e ND:YAG *vedi pagina n°8*), che agiscono simultaneamente, permettendo di trattare anche peli chiari e soggetti con pelle scura o abbronzata.

Il vantaggio del TRISOM, rispetto ad altre tecnologie ed altri laser, è che può essere usato su tutti i fototipi di pelle e di tipologia di pelo, eccetto però soggetti con peli bianchi o rossi. Gli si riconosce un'efficienza nell'epilazione progressivamente permanente superiore al 90% e la possibilità di essere utilizzato durante tutto l'anno, anche nei periodi estivi.

Inoltre il nostro laser medico TRISOM ha un effetto sui tessuti circostanti e la sua applicazione può essere ampiamente estesa all'effetto antiaging.



ANATOMIA DEL PELO



IL TRATTAMENTO

Il trattamento può essere effettuato a tutti, eccetto persone affette da epilessia, donne in gravidanza/allattamento e in caso di terapia a lunga durata con cortisonici, anabolizzanti e antibiotici.

Per le giovani donne, durante l'adolescenza, è possibile effettuare il laser, ma con dei risultati scostanti nel tempo a causa delle variazioni ormonali che sono caratteristiche dell'età.

Durante la procedura si percepisce un leggero calore e un lieve dolore passeggero risentito come un pizzicore. Spesso dopo il trattamento può presentarsi un arrossamento nella zona trattata, che non deve preoccupare, essendo una normale reazione della pelle.

È da prendere in considerazione che nella prima seduta, la nostra operatrice eseguirà un'anamnesi accurata e verrà definito un protocollo personalizzato. Durante le successive

sedute sarà tutto più rapido.

Ogni seduta ha una durata che varia in base alla zona su cui si interviene, da 10-20 minuti per zone medio-piccole (ascelle, bikini, gambaletti, ecc.) a 40-50 minuti per zone grandi (gambe complete, schiena completa, ecc.).

COSA FARE PRIMA E DOPO IL TRATTAMENTO?

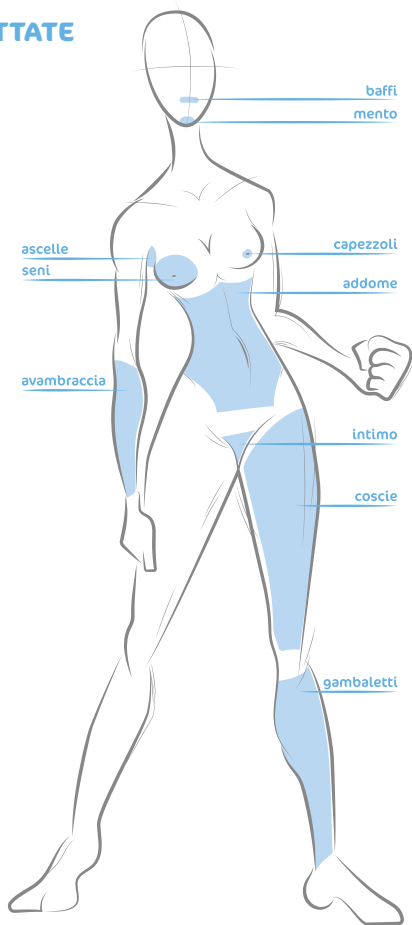
Si consiglia di depilare la zona interessata la sera prima del trattamento, unicamente con rasoio a lama (non a secco), per evitare escoriazioni della cute.

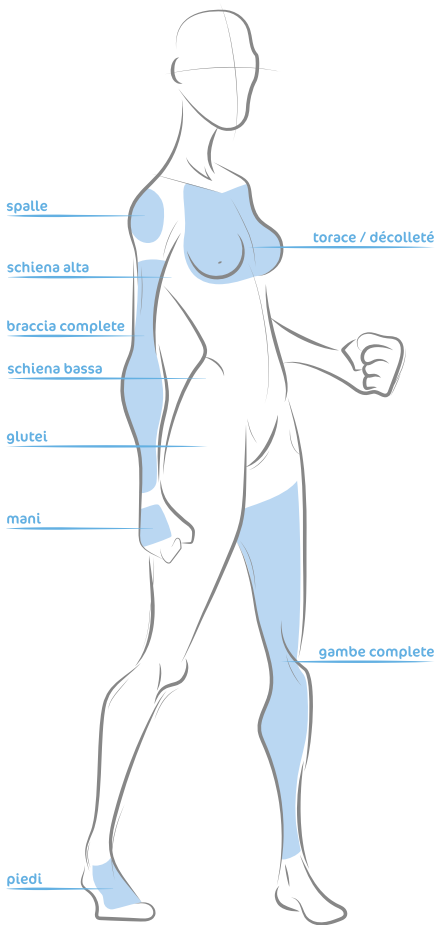
È severamente vietato usare la ceretta prima e durante tutto il periodo del trattamento laser, così come esporsi al sole o a lampade abbronzanti una settimana prima e una dopo l'applicazione. In caso di esposizione solare è necessario usare una protezione SPF 50 +.

Se dopo il trattamento dovesse apparire un leggero rossore si consiglia l'applicazione di una crema lenitiva o decongestionante.

Tra una seduta e l'altra ci si può depilare normalmente, ma unicamente col rasoio a lama.

LE ZONE TRATTATE





I COSTI

Il costo del singolo trattamento con il nostro laser medico TRISOM trifasico può apparire più elevato rispetto alle altre tecnologie che si trovano sul mercato, bisogna però considerare il fatto che sono necessarie meno sedute, rendendo i costi meno conseguenti a lungo termine.

La tecnologia di ultima generazione del laser TRISOM permette di ottenere dei risultati superiori, in termini di efficienza e di durata dell'effetto epilatorio, così da rendere il rapporto costi/benefici molto interessante sotto un profilo sia qualitativo che economico.



palazzo borghese
via all'ospedale 14
6600 locarno



+41 (0) 79 357 07 05



curalaser@curamed.ch



curalaser